



Vodič za pravilnu
uporabu znaka
i logotipa



ZNAK I LOGOTIP

Caritas Bosne i Hercegovine > Znak i logotip



Caritas BiH > Znak i logotip > Vodoravni slog



Caritas BiH > Znak i logotip > Okomiti slog

Caritas Bosne i Hercegovine > Znak i logotip



Caritas BiH > Znak i logotip > Vodoravni slog > Siva skala



Caritas BiH > Znak i logotip > Okomiti slog > Siva skala

Caritas Bosne i Hercegovine > Znak i logotip



Caritas BiH > Znak i logotip > Vodoravni slog > Siva skala



Caritas BiH > Znak i logotip > Okomiti slog > Siva skala



Caritas BiH > Znak i logotip > Vodoravni slog > Crno-bijelo > Pozitiv



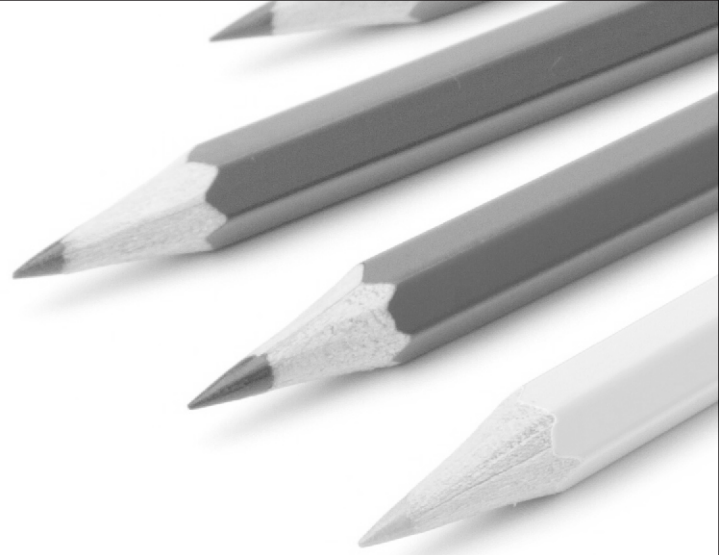
Caritas BiH > Znak i logotip > Okomiti slog > Crno-bijelo > Pozitiv

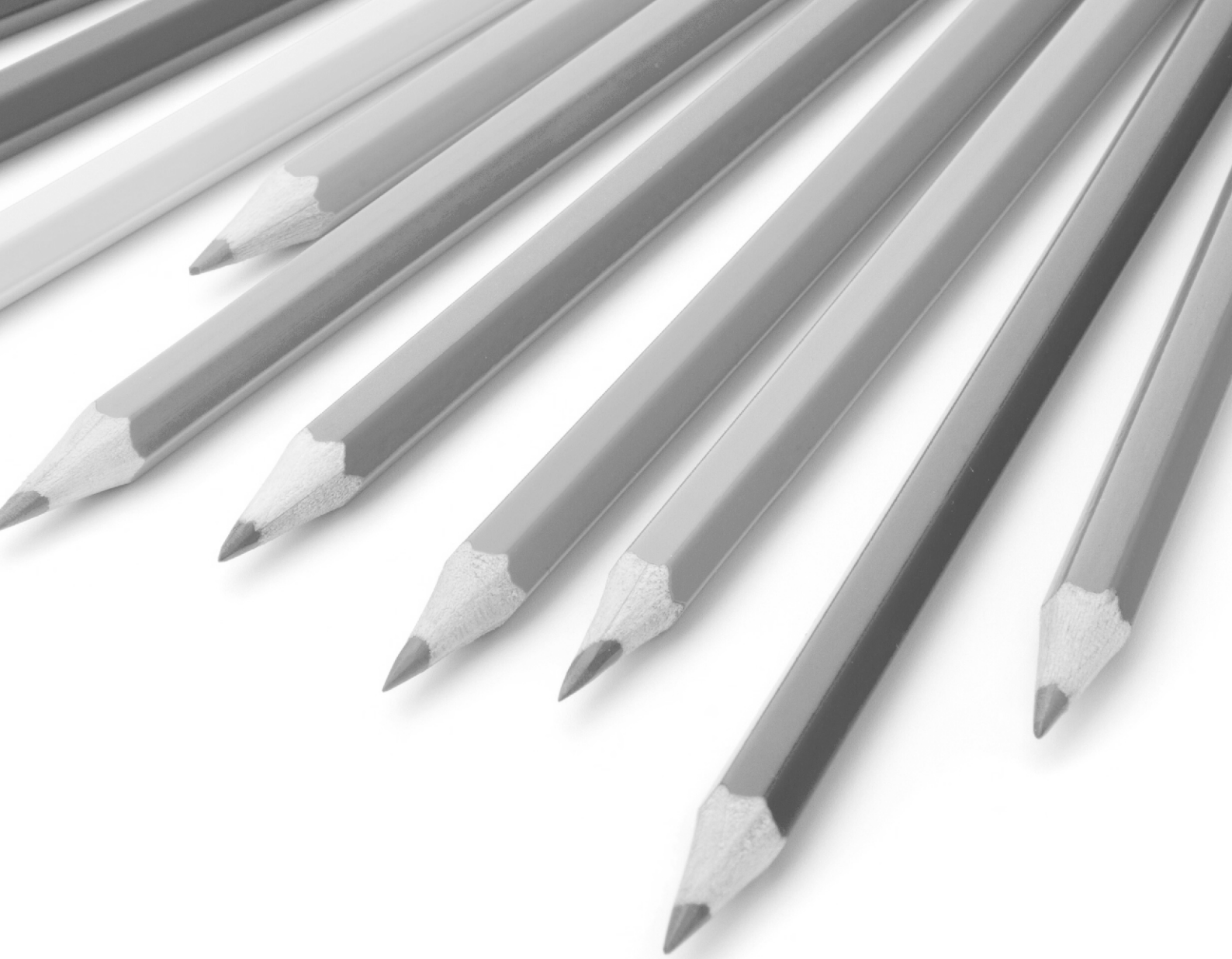


Caritas BiH > Znak i logotip > Vodoravni slog > Crno-bijelo > Negativ



Caritas BiH > Znak i logotip > Okomiti slog > Crno-bijelo > Negativ





ZNAK I LOGOTIP
BOJE



CMYK C: 25 M: 90 Y: 100 K: 30
RGB R: 129 G: 64 B: 54
Pantone 492 C
RAL 3011

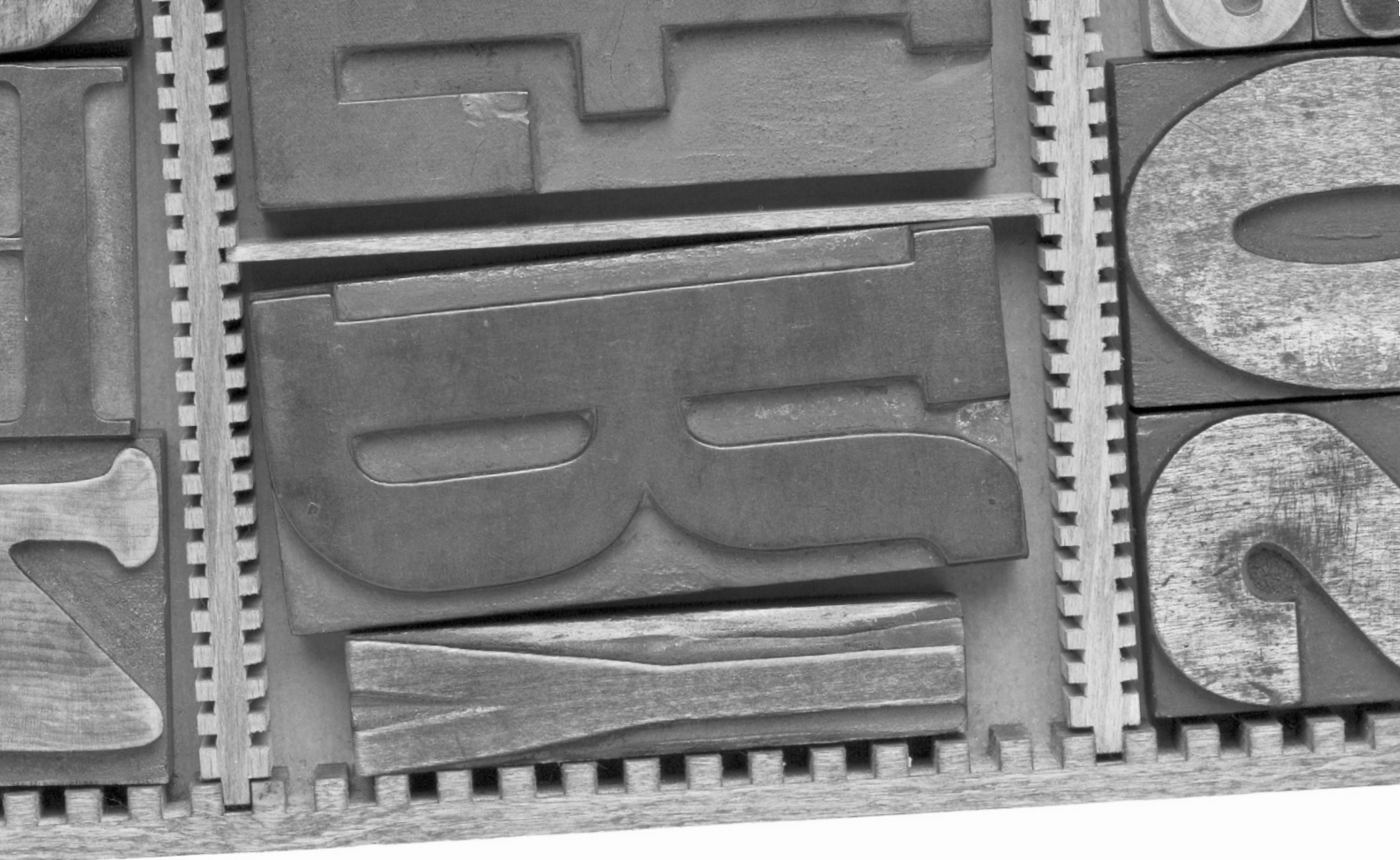


CMYK C: 0 M: 0 Y: 0 K: 100
RGB R: 57 G: 55 B: 56
Pantone Process Black C
RAL 9005



CMYK C: 20 M: 65 Y: 90 K: 10
RGB R: 169 G: 110 B: 70
Pantone 723 C
RAL 2001





ZNAK I LOGOTIP
PISMO



► Osnovno pismo

Ime pisma:

Garamond Normal

ABCDEFGHIJKLMNOPQRSTUVWXYZ

abcdefghijklmnopqrstuvwxyz

1234567890 .,:"/*-#\$\$%&

Garamond Bold

ABCDEFGHIJKLMNOPQRSTUVWXYZ

abcdefghijklmnopqrstuvwxyz

1234567890 .,:"/*-#\$\$%&



► Pomoćno pismo

Ime pisma:

Source Sans Pro

ABCDEFGHIJKLMNOPQRSTUVWXYZ

abcdefghijklmnopqrstuvwxyz

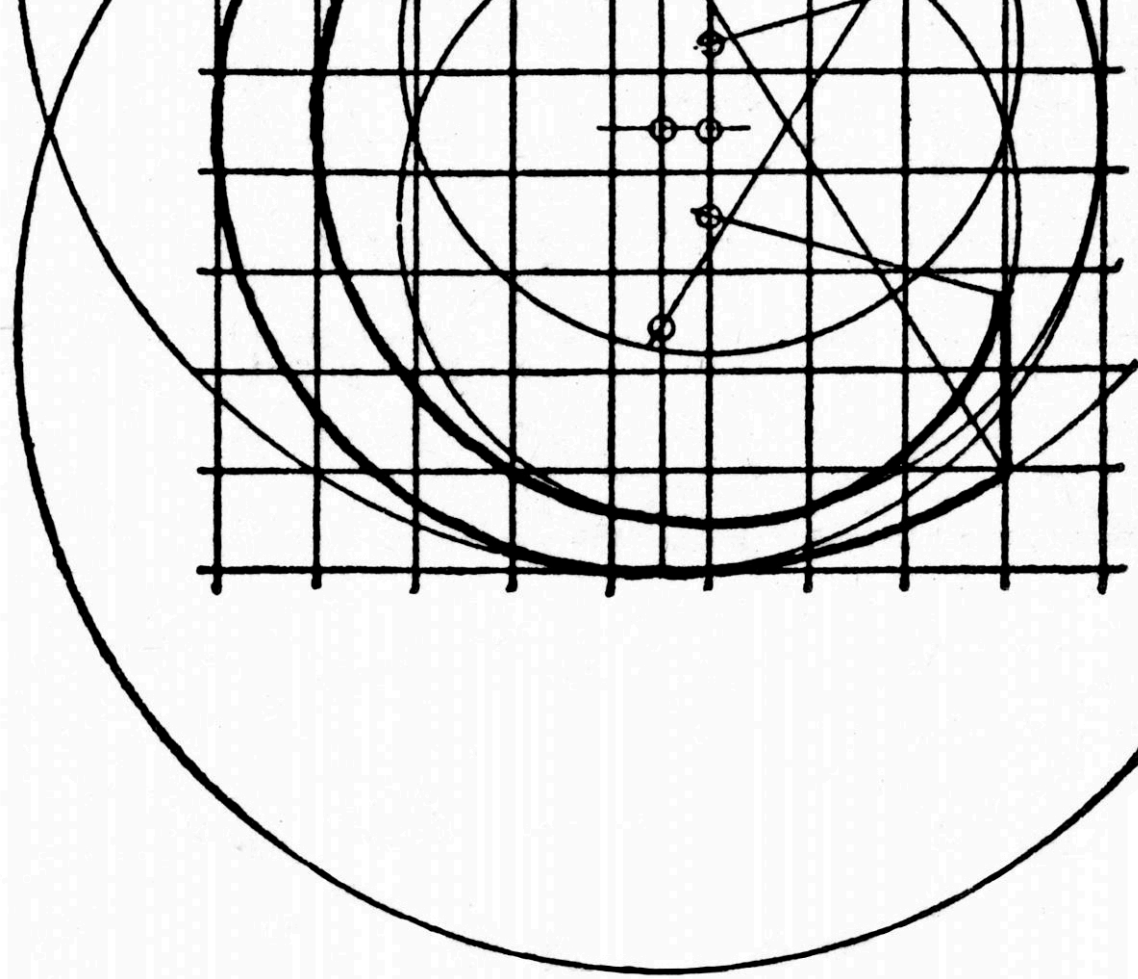
1234567890 .,:"/*-#\$\$%&

Source Sans Pro Bold

ABCDEFGHIJKLMNOPQRSTUVWXYZ

abcdefghijklmnopqrstuvwxyz

1234567890 .,:"/*-#\$\$%&



ZNAK I LOGOTIP UPORABA





1



2



3



Prethodne dvije stranice su naglasile pravilnu uporabu znaka i logotipa u smislu poštivanja geometrije i međusobnog odnosa znaka, logotipa i dodatnog ispisa. Kada znak i logotip postavljamo u kontekst boje, bitno je koristiti osnovne izraze pozitiva, negativa kao i poštivati osnovne boje.

Na foto-predlošcima koji su česti i posebno izazovni u primjeni, bitno je zadržati čitljivost, prepoznatljivost i zadovoljavajući kontrast znaka i logotipa u odnosu na podlogu. U postizanju navedenog, ne treba bježati ni od primjene pomoćnih elemenata, kao što su zaštitne podloge (2) kako bi logo bio prepoznat i čitak.



Uporaba na višebojnim ili podlogama u skali jedne boje,
zahtijeva sličan tretman kao i kod foto-podloga.

Prepoznatljivost, uočljivost i čitljivost logotipa su osnovne vrijednosti koje isti mora zadržati apliciranjem. Ne slučajno, kao primjer je uzeta grafika koja u sebi sadrži tonove crvene, sive i crnu boju koja direktno komunicira s logom, što često predstavlja problem prilikom ispravnog apliciranja. U slučaju nedoumice kako ispravno postupiti, pozitiv ili negativ znaka u jednoj boji je uvijek ispravno rješenje.



ZNAK I LOGOTIP
OSNOVNA DOPISNA
SREDSTVA



Mehmed bega Kapetanovića Ljubušaka 6, 71000 Sarajevo, BiH | Tel.: +387 33 206 441
Tel.: +387 33 206 442, Fax: +387 33 206 668 | E-mail: caritas@caritas.ba | www.caritas.ba
Identifikacijski broj: 4201278720004 | Račun u KM: UniCredit Bank d.d. Mostar | 338 320 22007 22429
Devizni račun: UniCredit Bank d.d. Mostar | S.W.I.F.T CODE: UNCRBA 22 | IBAN: BA39 338 060 48937 86133

Caritas Bosne i Hercegovine > Znak i logotip Pečat | Olovka



Pečat > Osnovni rez i primjene > Plavi jastučić



Olovka > Aplikacija

Oblik olovke je proizvoljan. Aplikacija je u skladu sa znakom i logotipom, te je jedina zadaća locirati najpovoljniju poziciju za apliciranje.

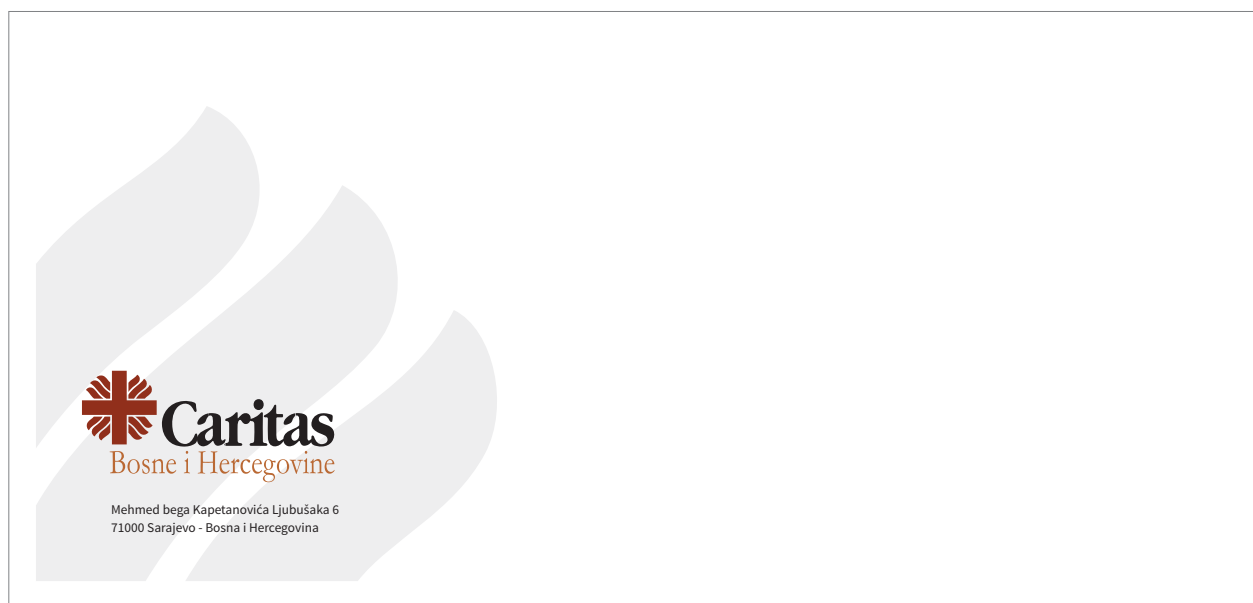
U većini slučajeva će to biti tijelo olovke, sa njene lijeve strane, posmatrajući olovku od gornjeg prema donjem dijelu.

U ovisnosti od odabira olovke, može se stvoriti i prostor na dovoljno velikoj zakački u vrhu olovke.

Caritas Bosne i Hercegovine > Znak i logotip > Koverta



Koverta > C-format, 175 x 120 mm (*Layla*)



Koverta > *American* format, 230 x 110 mm

Caritas Bosne i Hercegovine > Znak i logotip
Posjetnica | Potpis za formu elektroničke pošte



Posjetnica > Dimenzija, 55 x 90 mm



Ime PREZIME

Mob: +387 (0) 63 690 430
ime.prezime@caritas.ba

Mehmed bega Kapetanovića Ljubušaka 6
71000 Sarajevo - Bosna i Hercegovina
Tel: +387 33 206 441 | Fax: +387 33 206 668
caritas@caritas.ba | www.caritas.ba



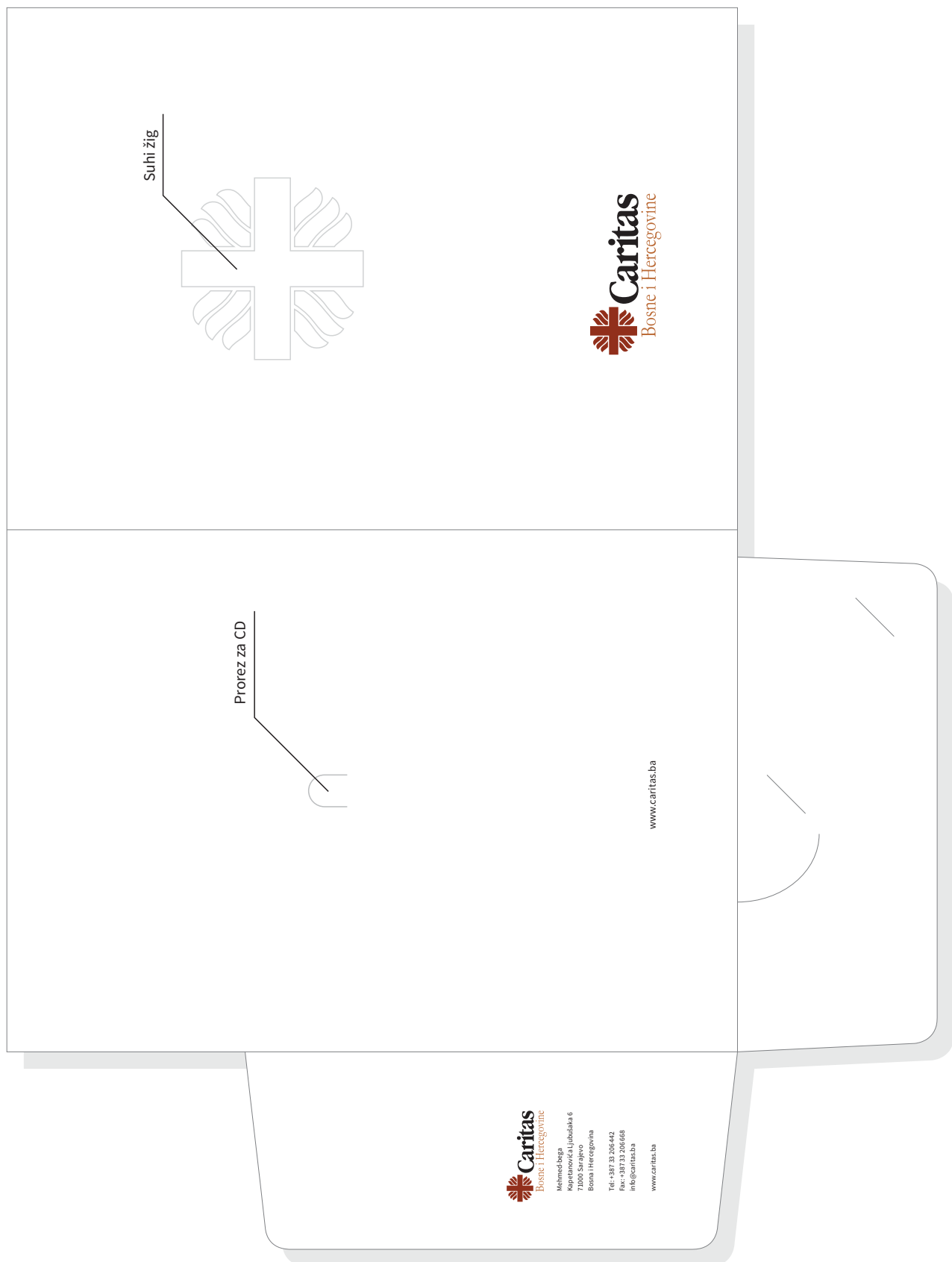
Ime PREZIME

Mob: +387 (0) 63 690 430
ime.prezime@caritas.ba

Mehmed bega Kapetanovića Ljubušaka 6
71000 Sarajevo - Bosna i Hercegovina
Tel: +387 33 206 441 | Fax: +387 33 206 668
caritas@caritas.ba | www.caritas.ba



Potpis za formu elektroničke pošte





Mehmed-bega
Kapetanovića Ljubušaka 6
71000 Sarajevo
Bosna i Hercegovina

Tel: +387 33 206 442
Fax: +387 33 206 668
info@caritas.ba

www.caritas.ba